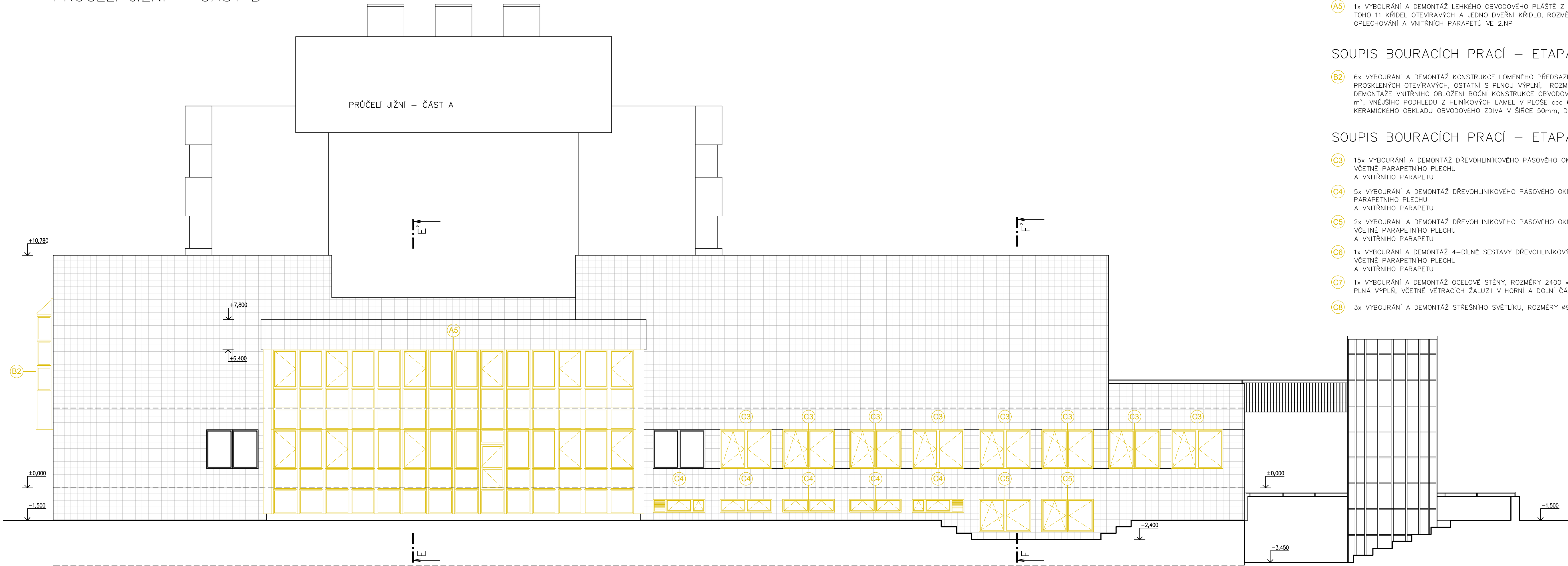


PRŮČELÍ JIŽNÍ – ČÁST B



SOUPIS BOURACÍCH PRACÍ – ETAPA 1:

(A5) 1x VYBOURÁNÍ A DEMONTÁŽ LEHKÉHO OBVODOVÉHO PLÁŠTĚ Z HLINIKOVÝCH PROFILŮ 84 PROSKLENÝCH KŘÍDEL, Z TOHO 11 KŘÍDEL OTEVÍRAVÝCH A JEDNO DVEŘNÍ KŘÍDLO, ROZMĚRY STĚNY 17650 x 7600 mm, VČETNĚ NÁROŽNÍHO OPLECHOVÁNÍ A VNITŘNÍCH PARAPETŮ VE 2.NP

SOUPIS BOURACÍCH PRACÍ – ETAPA 2:

(B2) 6x VYBOURÁNÍ A DEMONTÁŽ KONSTRUKCE LOMENÉHO PŘEDSAZENÉHO ARKÝŘE Z HLINIKOVÝCH PROFILŮ, 6 KŘÍDEL PROSKLENÝCH OTEVÍRAVÝCH, OSTATNÍ S PLNOU VÝPLNÍ, ROZMĚRY STĚNY 2x 1500 x 5900 mm, VČETNĚ DEMONTÁŽE VNITŘNÍHO OBLOŽENÍ BOČNÍ KONSTRUKCE OBVODOVÉHO ZDIVA A PODHLEDU Z DTD V PLOŠE 6x 6,50 m², VNĚJŠÍHO PODHLEDU Z HLINIKOVÝCH LAMEL V PLOŠE cca 6x 1,50 m², ODŘÍZNUTÍ A UBOURÁNÍ VENKOVNÍHO KERAMICKÉHO OBKLADU OBVODOVÉHO ZDIVA V ŠÍŘCE 50mm, DELKA 6x 14,10m

SOUPIS BOURACÍCH PRACÍ – ETAPA 3:

(C3) 15x VYBOURÁNÍ A DEMONTÁŽ DŘEVOHLINIKOVÉHO PÁSOVÉHO OKNA 2–DÍLNÉHO, ROZMĚRY 2400 x 1800 mm, VČETNĚ PARAPETNÍHO PLECHU A VNITŘNÍHO PARAPETU

(C4) 5x VYBOURÁNÍ A DEMONTÁŽ DŘEVOHLINIKOVÉHO PÁSOVÉHO OKNA 2–DÍLNÉHO, ROZMĚRY 2400 x 600 mm, VČETNĚ PARAPETNÍHO PLECHU A VNITŘNÍHO PARAPETU

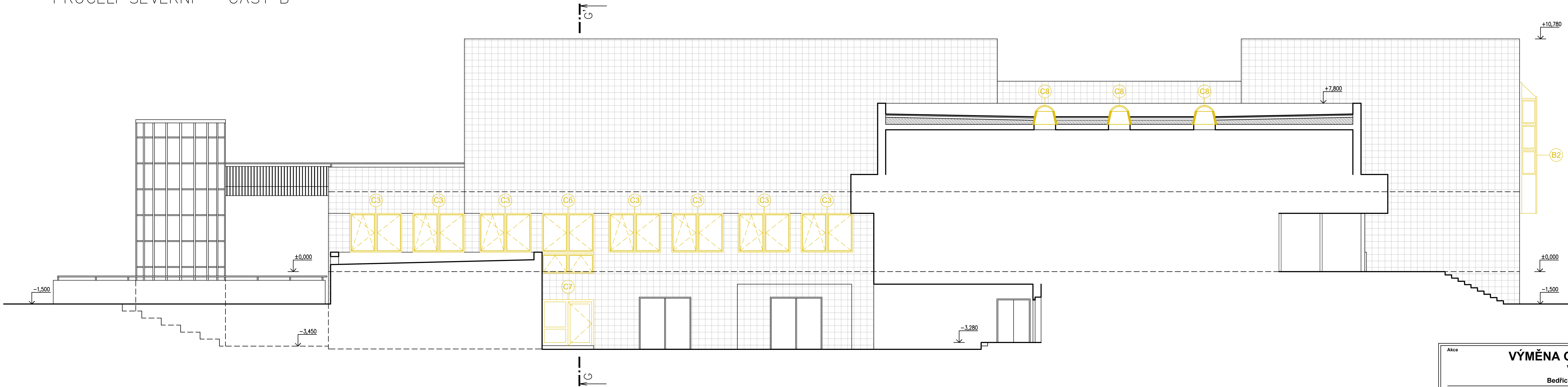
(C5) 2x VYBOURÁNÍ A DEMONTÁŽ DŘEVOHLINIKOVÉHO PÁSOVÉHO OKNA 2–DÍLNÉHO, ROZMĚRY 2400 x 1500 mm, VČETNĚ PARAPETNÍHO PLECHU A VNITŘNÍHO PARAPETU

(C6) 1x VYBOURÁNÍ A DEMONTÁŽ 4–DÍLNÉ SESTAVY DŘEVOHLINIKOVÝCH OKEN, ROZMĚRY SESTAVY 2400 x 2800 mm, VČETNĚ PARAPETNÍHO PLECHU A VNITŘNÍHO PARAPETU

(C7) 1x VYBOURÁNÍ A DEMONTÁŽ OCELOVÉ STĚNY, ROZMĚRY 2400 x 2130 mm S DVEŘMI 2–KŘÍDLOVÝMI OTOČNÝMI, PLNÁ VÝPLŇ, VČETNĚ VĚTRACÍCH ŽALUZII V HORNÍ A DOLNÍ ČÁSTI STĚNY

(C8) 3x VYBOURÁNÍ A DEMONTÁŽ STŘEŠNÍHO SVĚTLÍKU, ROZMĚRY ø900 mm

PRŮČELÍ SEVERNÍ – ČÁST B



Akce			
VÝMĚNA OKEN OBECNÍHO DOMU V NYMBURKU Bedřicha Smetany 55, 288 02 Nymburk			
Investor Město Nymburk Náměstí Přemyslovců 163, 288 02 Nymburk			
Projektant B K N, spol. s r. o., Vladislavova 29/I, 566 01 Vysoké Mýto, www.bkn.cz			
Vyraboval Ing. Martin Pecháček		Zodpovědný projektant Ing. Jiří Fišer	
Hlavní projektant Ing. Vladimír Teplý		rozeřsko	
poreř.		poreř.	
BKN			
Stupeň DOKUMENTACE PROVEDENÍ STAVBY DPS			
Obsah ARCHITEKTONICKO STAVEBNÍ ŘEŠENÍ POHLED JIŽNÍ A SEVERNÍ - ČÁST B - BOURACÍ PRÁCE			
Datum 03/2025		Č. výkresu 6822/25	
Měřítko 1:100		D.1.1.2.3.	